

こころ、かるく

KOKORO KARUKU

TOSHIDA MEDICAL CORP. KUMEDA HOSPITAL PUBLIC RELATIONS MAGAZINE

第12号

2021 秋冬

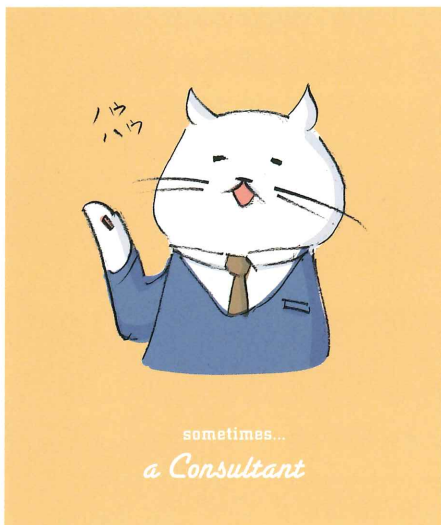
ある時は、コンサルタント。ある時は、プランナー？ またある時は、生活指導員！？

百面相のごとく、多彩に患者さんの生活環境を整えるプロフェッショナル。

「精神保健福祉士」の実態に迫る！

ある時は

コンサルタント



ある時は

プランナー



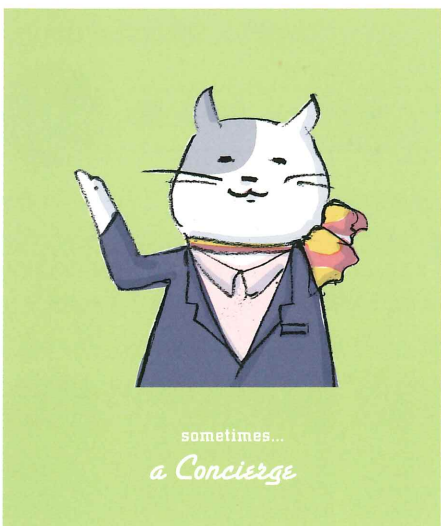
ある時は

生活指導員



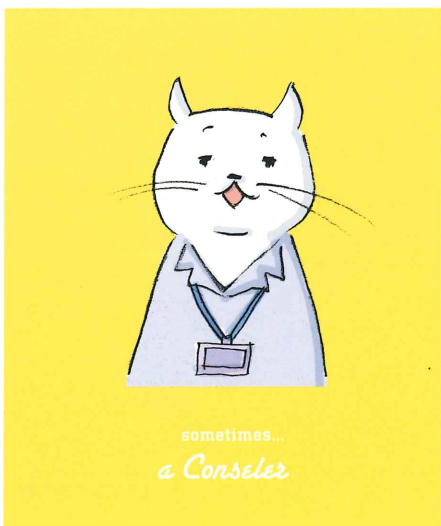
ある時は

コンシェルジュ



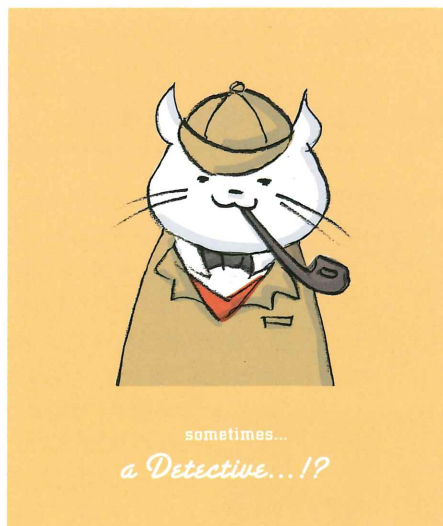
ある時は

カウンセラー



ある時は

探偵!?



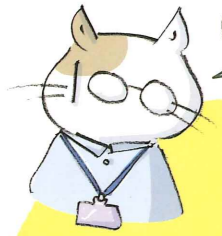
ある時は コンサルタント。 ある時は プランナー？ またある時は、 生活指導員!?

百面相のごとく、多彩に患者さんの生活環境を整えるプロフェッショナル。

「精神保健福祉士」の実態に迫る

これまでもお伝えしてきたことですが、昨今精神医療に求められているのは、院内で治療することだけではなく、その後の地域移行へのバックアップ。そこで注目されるのが、「生活環境を整えるプロフェッショナル」の存在です。久米田病院とその関連施設には、精神科に特化したプロ中のプロ「精神保健福祉士」が18人在籍。「ケースワーカー」や「ワーカー」として親しまれ、必要な場所で、必要とされる様々なサポートを行っています。治療と共に、ますます重要視される地域移行の支援体制について、精神保健福祉士の多彩な仕事ぶりからご紹介します。

百面相で神出鬼没な仕事ぶりを紹介!



入院相談担当

医師や看護師とも連携し、ヒアリング等を行い、生い立ちや家族構成・仕事など、患者さんが抱える困難の理解に必要なことを把握します。

病棟担当

医師・看護師・その他スタッフたちと情報交換を行い、入院生活のなかで困ったことがないかも把握します。

外来

受診相談担当

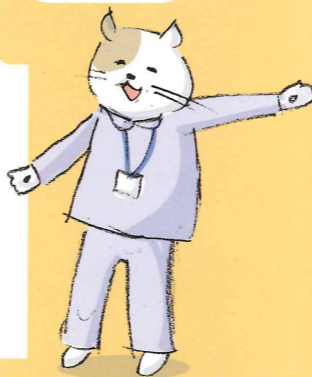
電話での外来相談や、治療費などの経済的な相談や、福祉・介護サービスの活用、各種年金・社会保険制度の利用など、幅広く相談に乗ります。

入院

病棟担当

退院に向けて、その後の生活をどのように暮らしていきたいか、患者さん本人の希望の実現に向けて、さまざまな方面へ働きかけます。

退院



病棟担当

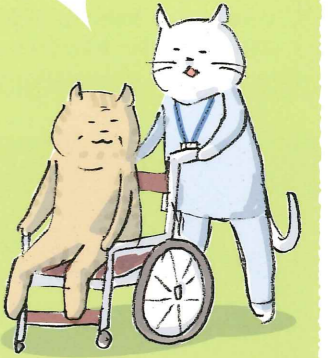
ご家族と連携。ご家族が抱える不安や相談に対応して、退院後スムーズに暮らしていけるようにサポートします。

家族と暮らす



デイケア担当

どこで生活していても通所できる場所なので、生活で困ったことが起きていないか見守ることができます。訪問看護とも連携を行い、来ると言っていて来なかった人を見逃さず、時には様子を見に行くことも。



ひとりで暮らす



病棟担当

地域の福祉課と連携。環境把握から始まり、周囲の方の理解を得て生活できるよう気を配ります。

デイケア

病棟担当

どのグループホームが合っているか、希望に沿いつつ相性なども見極め、患者さんにご提案。グループホームとの橋渡しをします。

グループホーム

自立訓練施設

あかやま担当

「あかやま」に入所された方には、地域で生活していくために、自炊や掃除、洗濯物のたたみ方などの身の周りのことから、薬やお金の管理など、あらゆる生活訓練を手助けします。



「こころ・かるく」ごはん

カラダとココロに効くレシピをご紹介します。

管理栄養士 岸田 紫



こころ・かるくアイテム

【キャンプ】

ひと彩々

精神保健福祉士 土山侑里子

心の不調改善

高野豆腐の カシューナッツ炒め

高野豆腐の50%以上を占めるタンパク質は、脳の神経伝達物質を作る材料でもあり、不足すると感情が不安定になります。高野豆腐は、脳神経伝達物質と関わりのある鉄・亜鉛も含み、カルシウムも豊富。腸内環境も整えてくれますよ!



【材料】※2~3人前

- 高野豆腐…40g ・ サラダ油…大さじ1
- 素焼きカシューナッツ…30g
- パプリカ(赤・黄)…各60g

【A】合わせておく

- オイスターソース…大さじ2 ・ ピーマン…50g
- さとう…小さじ2 ・ 玉ねぎ…140g
- 中華スープの素…小さじ1 ・ 片栗粉…大さじ1
- おろし生姜・にんにく…各少々 ・ 水…50ml

【1人前あたりの栄養素】

- エネルギー…211kcal
- たんぱく質…9.0g
- 脂質…12.7g
- 食物繊維…2.0g
- 食塩相当量…1.5g

作り方

- 高野豆腐を少し熱めのお湯(50度)で20分戻し、3回程水をかえ絞って1口大に切る。ビニール袋に入れ片栗粉大さじ1をまぶす。
- パプリカ・ピーマンはへたを取って、玉ねぎは皮をむいて各2cm角に切る。
- サラダ油をひいて熱したフライパンに生姜・にんにくを入れ香りが出たら①を入れ焼き色を付ける
- 玉ねぎを加え2分ほど炒めパプリカ・ピーマン・カシューナッツを加えさらに炒め、【A】を混ぜる。

近年、アウトドアブームが再来し、季節を問わず注目をされるようになったキャンプ。特に秋は涼しく、虫も少ないため、初心者でもトライしやすいようです。普段、何気なく飲んでいるコーヒーも、大自然の中、焚き火で沸かしたお湯で淹れると、格別な味わいを感じる事ができるのだとか。「非日常」を思いっきり楽しんでみませんか?



病棟の患者さんの支援や、外来受診・入院手続きなど、幅広く相談支援を担当しています。様々なケースに関わり、支援を考えること・連携することの難しさを痛感する場面もありますが、共に悩み、寄り添う支援を導き出せるように、誠実に向き合うことを心がけています。



編集後記

この頃、将棋を楽しむようになりました。少し前までは「プロの将棋は難しくよくわからない…」と思っていましたが、棋戦をAIがリアルタイムで評価してくれるおかげで、全くの素人でも将棋を楽しめることを発見!数値で表わされる評価が、たった1手で大きく逆転する「ドキドキワクワク感」がすごく楽しいですよ!(西川)



久米田病院のクメダさんが、よくあるご質問にお答えします

Q 家族の調子が悪いんだけど、病院に行きたがらない。どうしたらいい?



A 無理に引っ張ってくると、余計に病院嫌いになることも。



ご相談、とても多いんです!無理やり車に乗せて連れてきて、病院の駐車場ですったもんだ...なんてことも珍しいことはありません。調子が悪い時は、ご本人も不安を感じている場合もあり、無理強いしても良いことはないけれど、放置するのも危険な場合もあります。ご家族からの相談も受け付けているので、まずは一度様子などを相談してください!

新型コロナウイルス検査能力強化!
PCR検査機器を追加します。

今回、PCR検査機器導入により、新型コロナウイルスPCR検査能力が従来の2倍になりました。当院は精神科の二次救急告示病院ですので、24時間365日入院を受けております。入院される方や入院中の方々の新型コロナ対策の強化は、今後も続けてまいりたいと思います。



病院物語 久米田

平成14年「新館」開設

新館には全8病棟のうちの5病棟があり、入院中の作業療法を行うデイケアには、退院された方も通って来ます。夜間受付の救急外来もあり、久米田病院の中核をなす建物。いつか新しい建物ができるその日まで、「新館」として頑張ります!



外来診療時間のご案内

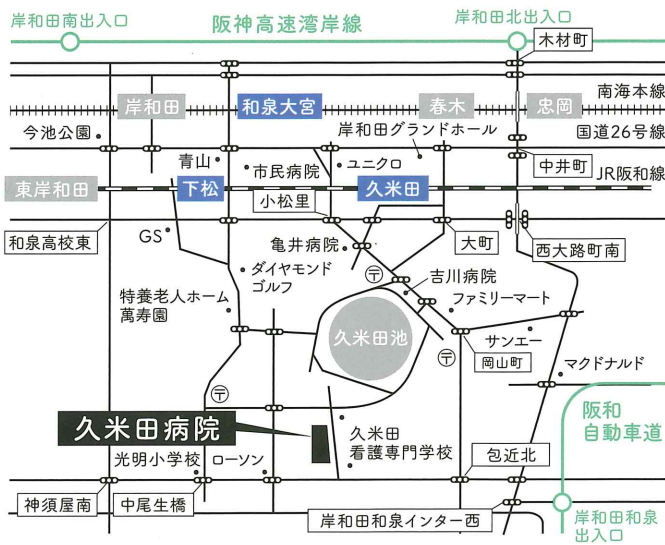
診療日時 ▶ 月曜～金曜 9:00～12:00

休 診 ▶ 土曜・日曜・祝日

診療科目 ▶ 精神科、神経内科、内科

※ 診察が始まる時刻は、状況により多少変動いたします。
※ 再診の場合は、午前8時より受付いたします。

アクセス



電車で

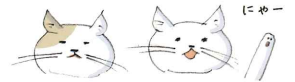
JR 阪和線「久米田」駅より、車で約8分
JR 阪和線「下松」駅より、車で約8分
南海本線「和泉大宮」駅より、車で約15分

車で

阪神高速湾岸線「岸和田北」出口より車で約20分
阪和自動車道「岸和田和泉」出口より車で約15分

無料送迎バスのお知らせ

平成30年4月更新



時刻表 ★は土日祝も運行。●は土日祝のみ運行。

南海和泉大宮駅発	JR 下松駅発	JR 久米田駅発	久米田病院発
★ 8:00	★ 8:10	【乗り場】 南海バス久米田駅前 停留所付近	9:20
9:40	9:20		● 9:25
● 9:50	9:50	【乗り場】 大阪方面よりバスが到着 9:55 【乗り場】 和歌山方面よりバスが到着 15:30	9:40
15:50	★ 10:00		10:35
	10:45		11:05
	11:15		11:35
	11:45		12:00
	12:10		12:30
	12:40		13:00
	13:10		13:30
	13:40		14:30
	14:40		15:15
	● 16:10		★ 17:15

医療法人 利田会 施設一覧

- 関連施設 ▶ 久米田看護専門学校 ▶ 宿泊型自立訓練事業「あかやま」 ▶ 就労継続支援B型事業「カーネーション」 ▶ 訪問看護ステーション「うらら」
▶ 共生型生活介護 デイサービスセンター「うらら」 ▶ グループホーム「いずみ」・「たちばな」・「みちるべ」 ▶ 精神科通所施設「デイケア」・「デイナイトケア」・「ナイトケア」

- 介護サービス事業所 ▶ ケアプランセンター、通所リハビリテーション「ゆうパル」 ▶ 認知症対応型グループホーム「やすらぎ」 ▶ 地域密着型通所介護 デイサービスセンター「うらら」